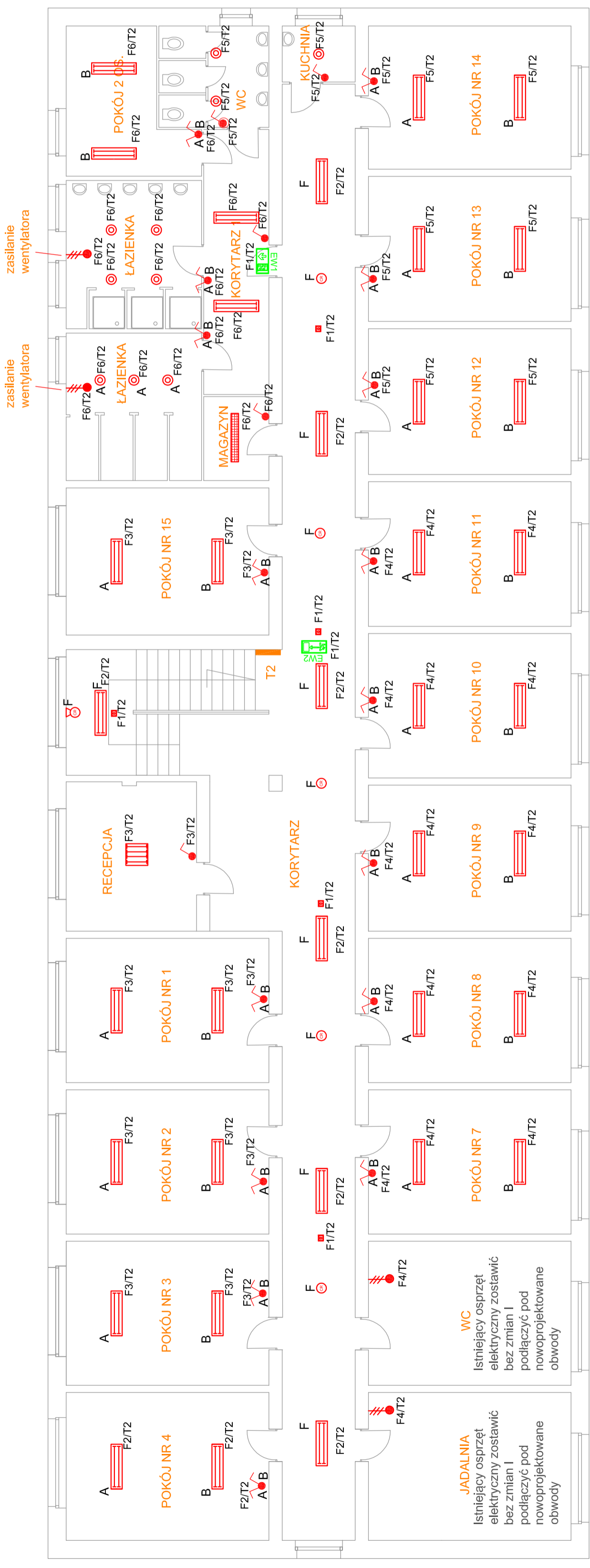


OZNACZENIA:

- WYPUST OŚWIETLENIOWY
- OPRAWA LUXIONA LOTOS ROUND 1800 lm IP 54
- OPRAWA OŚWIETLENIOWA ŚWIETŁOWKOWA LUXIONA METEOR 2 x 36 OPAL
- OPRAWA OŚWIETLENIOWA ŚWIETŁOWKOWA LUXIONA 2 x 36 RUBIN LUX T8 PPAR E 840
- OPRAWA OŚWIETLENIOWA ŚWIETŁOWKOWA LUXIONA RUBIN LUX 4T8 PPAR
- OPRAWA OŚWIETLENIOWA ŚWIETŁOWKOWA LUXIONA NEPTUN PC 2 x 36 W IP65
- CZUJNIK RUCHU ARGUS 180 STOPNI
- CZUJNIK RUCHU 360 STOPNI
- LUXIONA AMIETYST 500 NIT
- OPRAWA ONTEC S M1 301 M
- OPRAWA ONTEC AP 302 M
- OPRAWA LED OŚWIETLENIA AWARYJNEGO ITECH M2 301 NM
- LUXIONA TROLL RUBIN SCHOOL 1 x 73 W T5 ASY E 34 840 / Z1,6
- OPRAWA OŚWIETLENIOWA ŚWIETŁOWKOWA LUXIONA NEPTUN PC 2 x 18 W IP65
- ŁĄCZNIK OŚWIETLENIOWY POJEDYŃCZY
- ŁĄCZNIK OŚWIETLENIOWY POJEDYŃCZY HERMETYCZNY
- ŁĄCZNIK OŚWIETLENIOWY ŚWIECZNIKOWY
- ŁĄCZNIK OŚWIETLENIOWY ŚWIECZNIKOWY HERMETYCZNY
- ŁĄCZNIK OŚWIETLENIOWY SCHODOWY
- ŁĄCZNIK OŚWIETLENIOWY SCHODOWY HERMETYCZNY
- ROZDZIELNICA NN
- F3/RP - NR OBWODU / ROZDZIELNICA ZASILAJĄCA
- // - WYPUST ZASILAJĄCY 230VAC



UWAGI:

1. PROJEKTOWANE INSTALACJE ELEKTRYCZNE NALEŻY PROWADZIĆ P/T W PRZYGOTOWANYCH BRUZZACH, W CIĄGACH KOMUNIKACYJNYCH, W LISTWACH DLP
2. INSTALACJE ELEKTRYCZNE NALEŻY WYKONAĆ ZGODNIE Z PN-HD 060364-1
3. WSZELKIE ELEMENTY METALOWE W POMIĘSZCZENIACH WILGOTNYCH NALEŻY UZIEMIĆ min. LINKĄ LgYz0 16mm2 z GSW
4. ISTNIEJĄCE INSTALACJE ELEKTRYCZNE NALEŻY ZDEMONTOWAĆ WG HARMONOGRAMU UZGODNIONEGO Z INWESTOREM
5. INSTALACJE ELEKTRYCZNE W PIWNICY W CZĘŚCI WARSZTATOWO-MAGAZYNOWEJ NALEŻY PROWADZIĆ NIT W RURKACH OSŁONOWYCH
6. WSZYSTKIE ŚWIETŁÓWKOWE ŹRÓDŁA ŚWIATŁA, POWINNY POSIADAĆ BARWĘ ŚWIATŁA OZNACZONĄ KODEM : 830
7. WIELKIMI LITERAMI (A,B,C,D,... itd) OZNACZONO SEKTORY OŚWIETLENIA
8. WNĘKI PO ZDEMONTOWANYCH ROZDZIELNICACH NALEŻY WYKORZYSTAĆ POD ROZDZIELNICE PROJEKTOWANE I W RAZIE POTRZEBY ZAMUROWAĆ
9. PROJEKTOWANE I ISTNIEJĄCE ROZDZIELNICE NALEŻY ONACZYĆ WG NINIEJSZEGO OPRACOWANIA
10. ROZMIESZCZENIE OSPRZĘTU I GNIAZD NALEŻY POTWIERDZIĆ U UŻYTKOWNIKA
11. INSTALACJE TV I INTERNETOWĄ ZOSTAWIĆ BEZ ZMIAN
12. INSTALACJE ELEKTRYCZNE NA KORYTARZU NALEŻY PROWADZIĆ W LISTWACH DLP

OBIEKT	Modernizacja instalacji elektrycznych w budynku Internetu Zespołu Szkół Mechanicznych Elektrycznych i Elektronicznych w Toruniu
ADRES NR EW. DZ.	ul. Świętego Józefa 22/24, 87-100 Toruń
INWESTOR:	Gmina Miasta Toruń ul. Wały gen. Sikorskiego 8, 87-100 Toruń
WYKONAWCA:	ESPRO Sp. z o.o. ul. Dworcowa 7, 87-100 Toruń Tel: +48 56 477 93 02. www.espro.org.pl
STADIUM	PROJEKT BUDOWLANO-WYKONAWCZY
BRANŻA	ELEKTRYCZNA
TREŚĆ RYSUNKU:	INSTALACJE OŚWIETLENIA - RZUT II PIĘTRA
ZESPÓŁ	IMIĘ I NAZWISKO NR UPRAWNIENIŃ DATA PODPIS
OPRACOWAŁ	inż. Tomasz Ziętarski 12.2015
OPRACOWAŁ	mgr inż. Przemysław Swobodziński 12.2015
PROJEKTOWAŁ	mgr inż. Krzysztof Stawiński KUP/164/POE/08 12.2015
SKALA:	1:100